

2020年6月11日

新型コロナウイルス感染症対応下での
歯科医業経営状況等アンケート調査報告書
(概要版)

～歯科医業経営状況等アンケート調査について～

【調査目的】

新型コロナウイルス感染症により緊急事態宣言が出されたことによる歯科医療機関の医療経営面等の基礎資料を得ること。

【調査対象】

各都道府県歯科医師会役員および委員会委員（各都道府県 10～20 名程度）

【調査方法】

調査票を都道府県歯科医師会へメールで送付し、無記名のうえ FAX か Eメールでの回答を得た。

【調査実施時期】

令和2年5月14日～5月22日まで

【回収数および有効回答数】

回収数 399 件

有効回答数 396 件

【調査主体及び分析主体】

公益社団法人 日本歯科医師会 事業部 医療管理・情報管理課

公益社団法人 日本歯科医師会 日本歯科総合研究機構

【結果の概要】 令和2年4月診療分結果

- ・総件数では20.2%、総実日数では17.1%、総点数では12.0% 対前年度比較で減少していた。
- ・総件数で対前年度2割以上減少している個人立歯科診療所は約半数であった。
- ・外来患者数全体で昨年同期と比較すると9割以上が減少したと回答した。

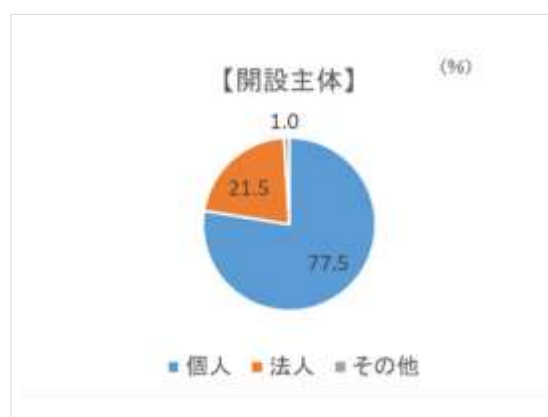
【調査結果】 (n = 396)

各都道府県の回答件数

北海道	2	東京都	4	滋賀県	6	香川県	21
青森県	7	神奈川県	0	京都府	16	愛媛県	5
岩手県	6	新潟県	16	大阪府	7	高知県	12
宮城県	5	富山県	15	兵庫県	8	福岡県	9
秋田県	8	石川県	4	奈良県	16	佐賀県	11
山形県	13	福井県	9	和歌山県	12	長崎県	12
福島県	8	山梨県	2	鳥取県	0	熊本県	9
茨城県	7	長野県	10	島根県	10	大分県	14
栃木県	0	岐阜県	2	岡山県	8	宮崎県	5
群馬県	6	静岡県	9	広島県	10	鹿児島県	12
埼玉県	10	愛知県	6	山口県	6	沖縄県	14
千葉県	8	三重県	9	徳島県	7	合計	396

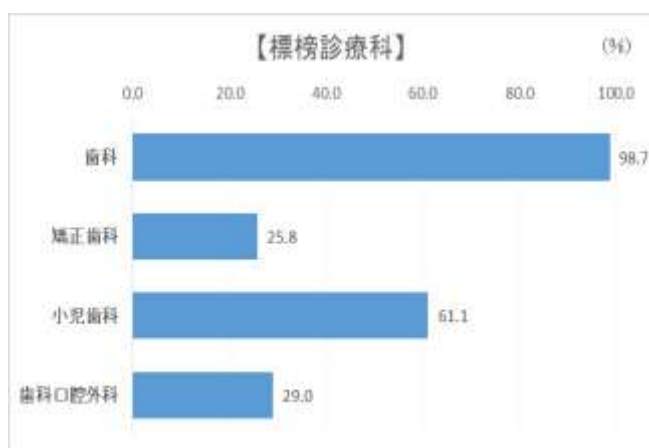
1) 開設主体

	件数	割合(%)
個人	307	77.5
法人	85	21.5
その他	4	1.0
合計	396	100



2) 標榜診療科

	件数	割合(%)
歯科	391	98.7
矯正歯科	102	25.8
小児歯科	242	61.1
歯科口腔外科	115	29.0



3) 診療報酬への影響

3月・4月分の件数・実日数・点数および初再診数について 平成31年および令和2年の対前年度増減率 (それぞれ比較する部分に回答のある医療機関の集計)

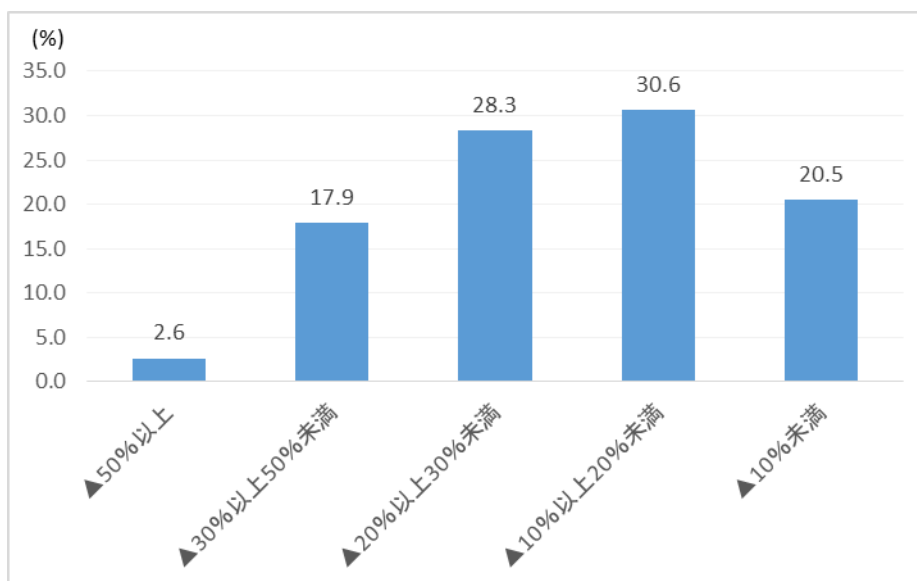
令和2年3月・4月の対前年度減少率の比較

		3月分			4月分		
		平成31年	令和2年	対前年度増減率	平成31年	令和2年	対前年度増減率
全体							
n=396	総件数(件)	100	94.8	▲ 5.2	100	79.8	▲ 20.2
	総実日数(日)	100	94.6	▲ 5.4	100	82.9	▲ 17.1
	総点数(点)	100	97.2	▲ 2.8	100	88.0	▲ 12.0
	初診回数	100	92.0	▲ 8.0	100	75.2	▲ 24.8
	再診回数	100	98.2	▲ 1.8	100	84.6	▲ 15.4

個人立		平成31年	令和2年	対前年度増減率	平成31年	令和2年	対前年度増減率
n=307	総件数(件)	100	94.9	▲ 5.1	100	79.5	▲ 20.5
	総実日数(日)	100	94.7	▲ 5.3	100	83.0	▲ 17.0
	総点数(点)	100	97.3	▲ 2.7	100	87.9	▲ 12.1
	初診回数	100	91.7	▲ 8.3	100	74.2	▲ 25.8
	再診回数	100	99.2	▲ 0.8	100	84.6	▲ 15.4

法人等		平成31年	令和2年	対前年度増減率	平成31年	令和2年	対前年度増減率
n=89	総件数(件)	100	94.3	▲ 5.7	100	81.2	▲ 18.8
	総実日数(日)	100	94.6	▲ 5.4	100	82.6	▲ 17.4
	総点数(点)	100	97.0	▲ 3.0	100	88.5	▲ 11.5
	初診回数	100	93.1	▲ 6.9	100	78.5	▲ 21.5
	再診回数	100	95.0	▲ 5.0	100	84.3	▲ 15.7

・総件数対前年度増減率の分布（令和2年4月分）個人立 n=307

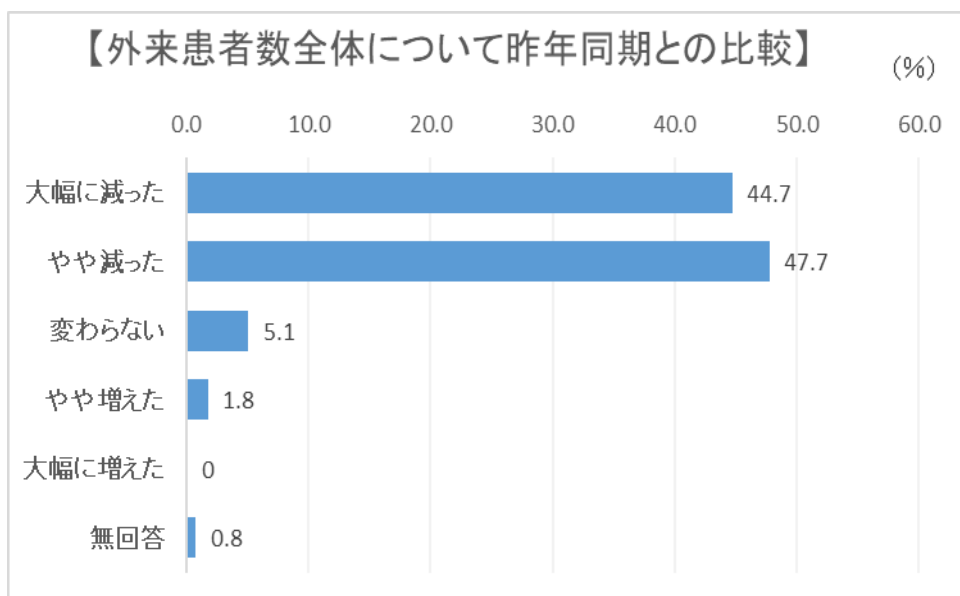


4) 電話等再診および訪問診療算定状況

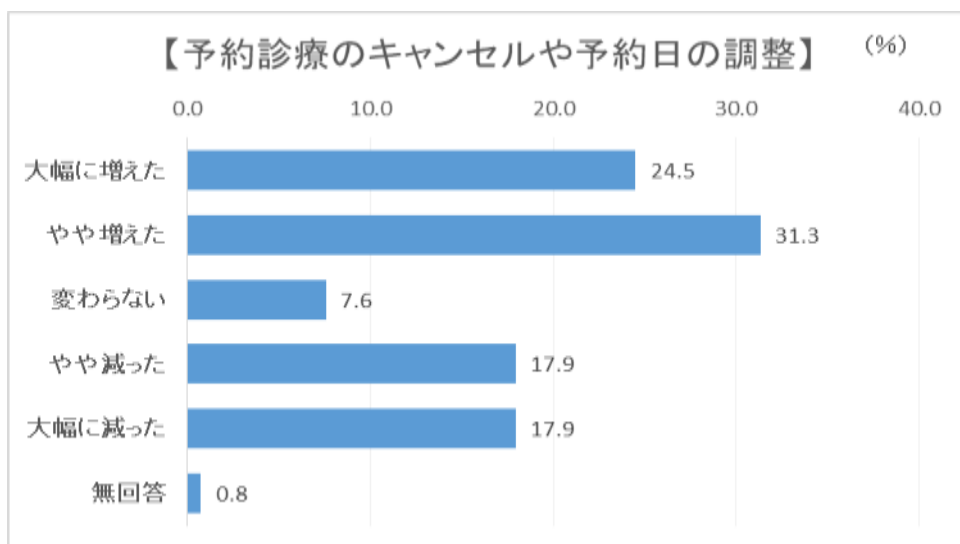
	3月分			4月分		
	平成31年	令和2年	対前年度増減率	平成31年	令和2年	対前年度増減率
全体 n=396						
電話等再診(回数)	0.1	0.2	100.0	0.1	0.3	314.3
歯科訪問診療(回数)	16.7	14.8	▲ 11.1	17.1	11.8	▲ 31.3

5) 現状について昨年同期との比較

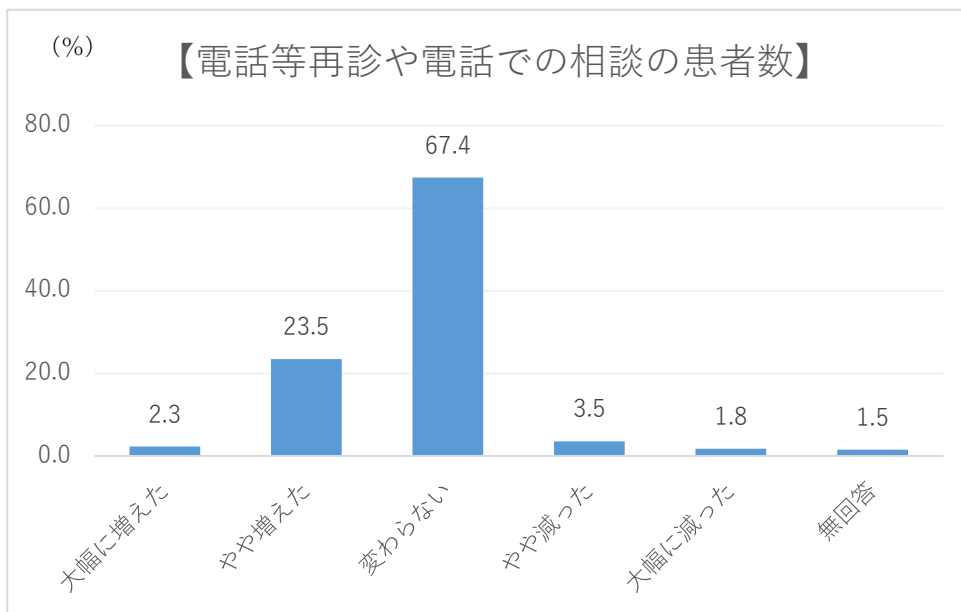
① 外来患者数全体



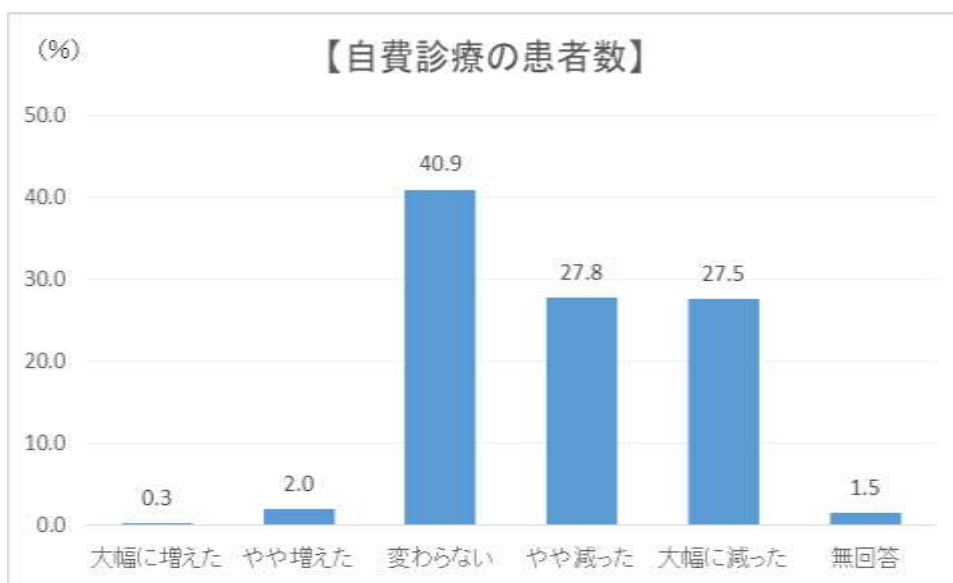
② 予約診療のキャンセルや予約日の調整



③電話等再診や電話での相談の患者数



④自費診療の患者数



⑤現状の診療体制について



自由記載のまとめ (187件回答あり)	件数 (重複あり)
患者減・減収・経営不安	100
衛生製品の不足・価格高騰	81
報道等による受診控え等	31
スタッフ等への配慮	16
助成金の要望	10
訪問診療の拒否	8
その他	10